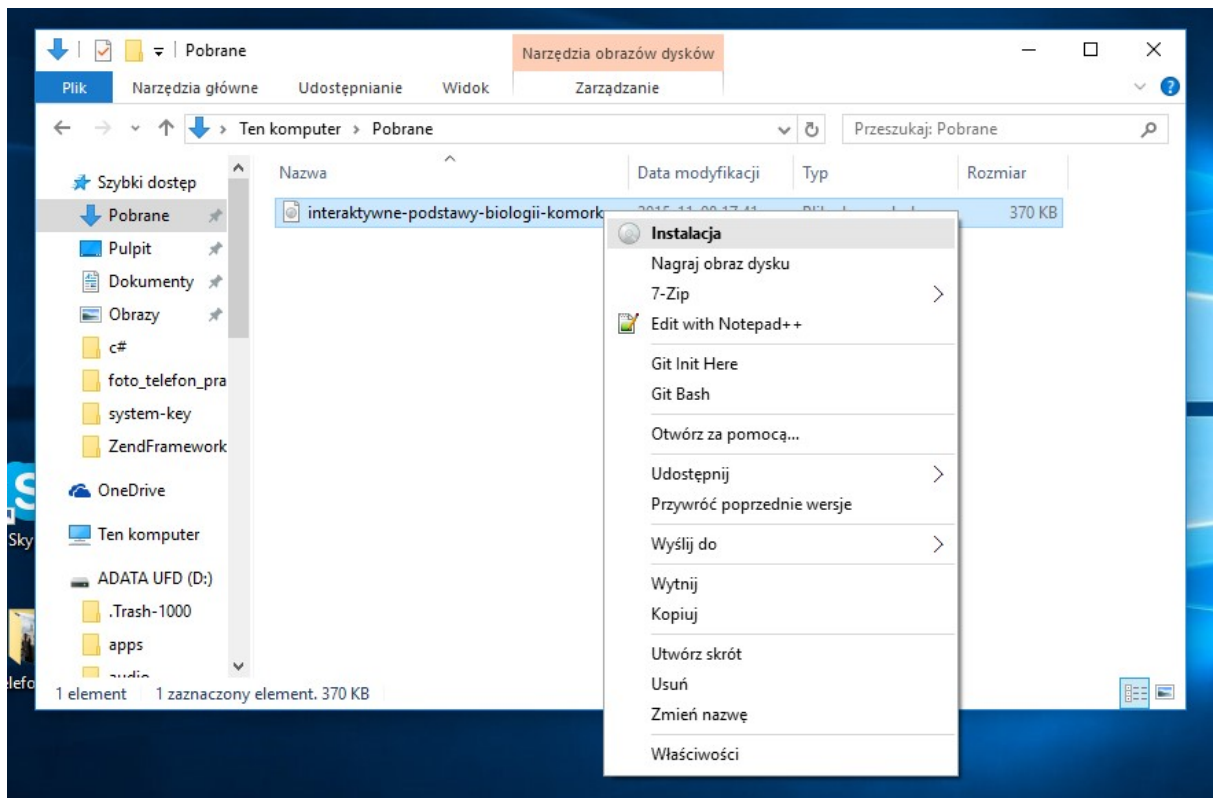
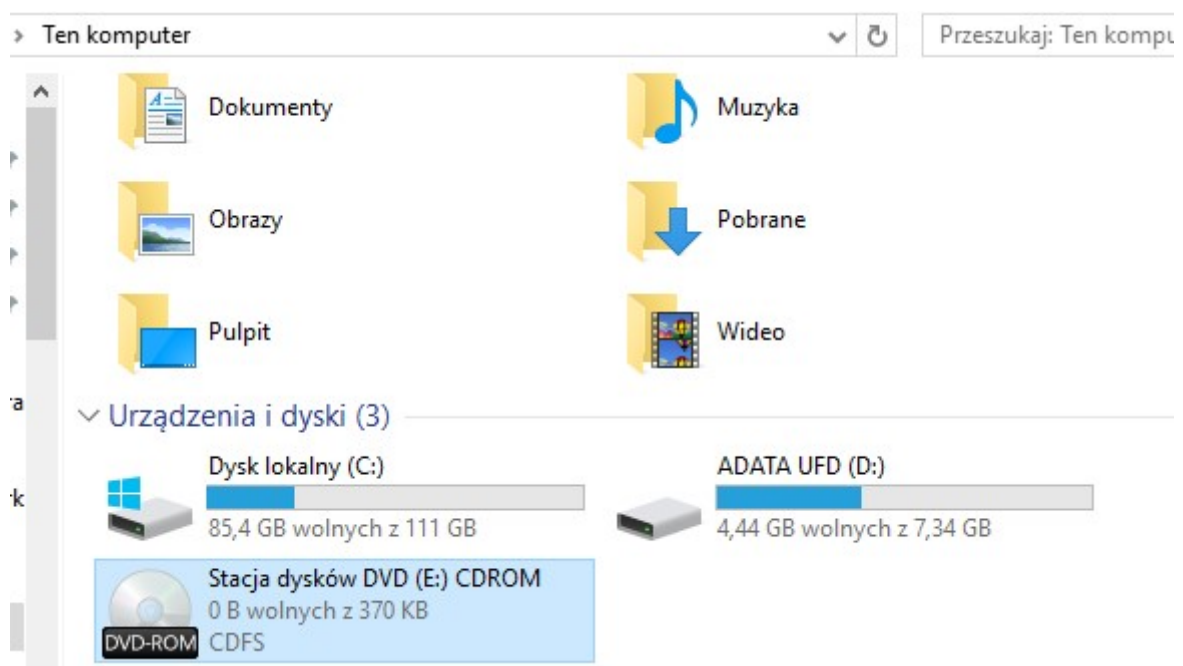


Korzystanie z materiałów umieszczonych na płycie jest możliwe na kilka sposobów.

- I. Możemy nagrać pobrany obraz na pusty nośnik CD, za pomocą dowolnego programu do nagrywania płyt. Po nagraniu płyty, możemy zainstalować aplikację klikając dwukrotnie na plik *Setup.exe*
- II. Jeżeli naszym systemem operacyjnym jest **Windows 8** lub wyższy, możemy uruchomić oprogramowania bezpośrednio z obrazu. W tym celu, klikamy prawym przyciskiem myszy na pobrany plik z obrazem i wybieramy "Instalacja":



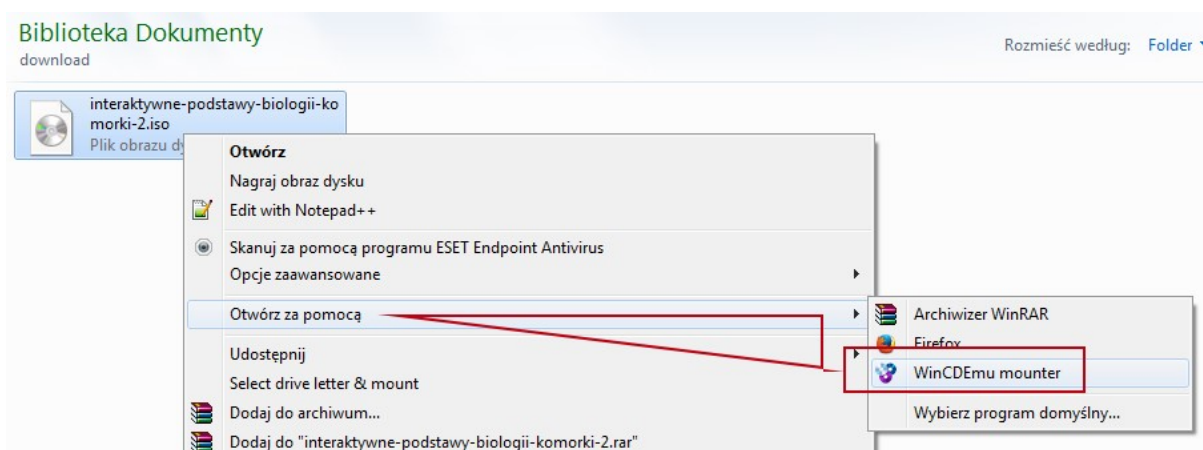
1. W oknie "Mój komputer", na karcie urządzeń pojawi się nowy napęd (stacja dysków):



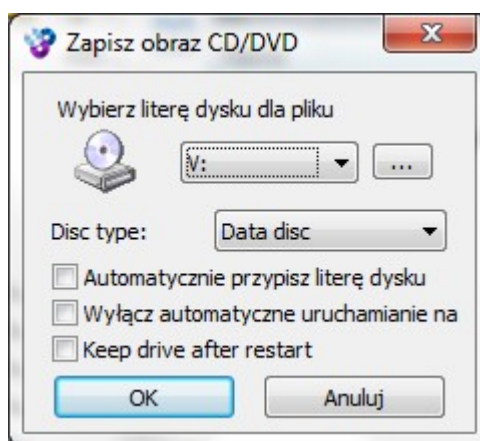
2. Żeby zainstalować aplikację, klikamy dwukrotnie na ikonę nowego napędu.

III. Jeżeli naszym systemem operacyjnym jest **Windows 7, Windows Vista lub Windows XP**, możemy użyć dowolnego wirtualnego napędu CD, aby uruchomić oprogramowania bezpośrednio z obrazu. Na tej stronie opiszemy jak można użyć do tego celu darmowej aplikacji **WinCDEmu**

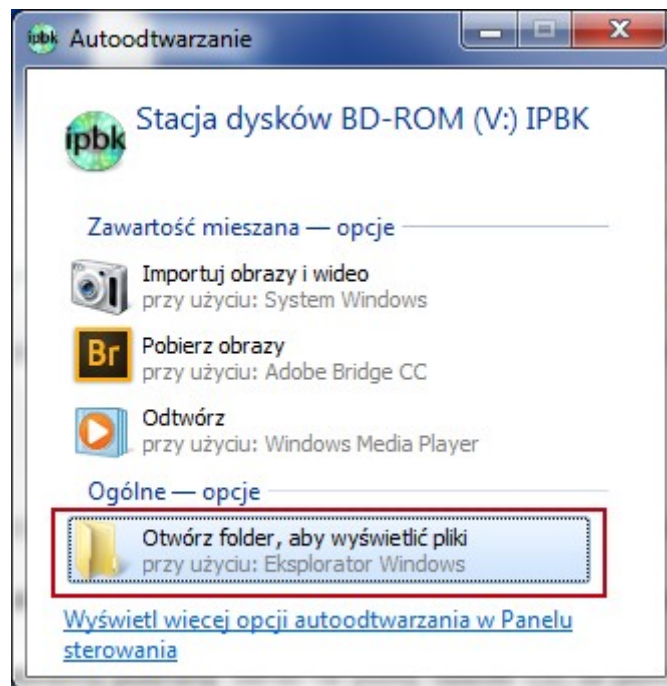
1. Program **WinCDEmu** możemy pobrać ze strony producenta pod tym linkiem: <http://wincdemu.sysprogs.org/download/>.
2. Po zainstalowaniu aplikacji, klikamy prawym przyciskiem myszy na pobrany plik z obrazem i wybieramy „Otwórz za pomocą / WinCDEmu mounter”:



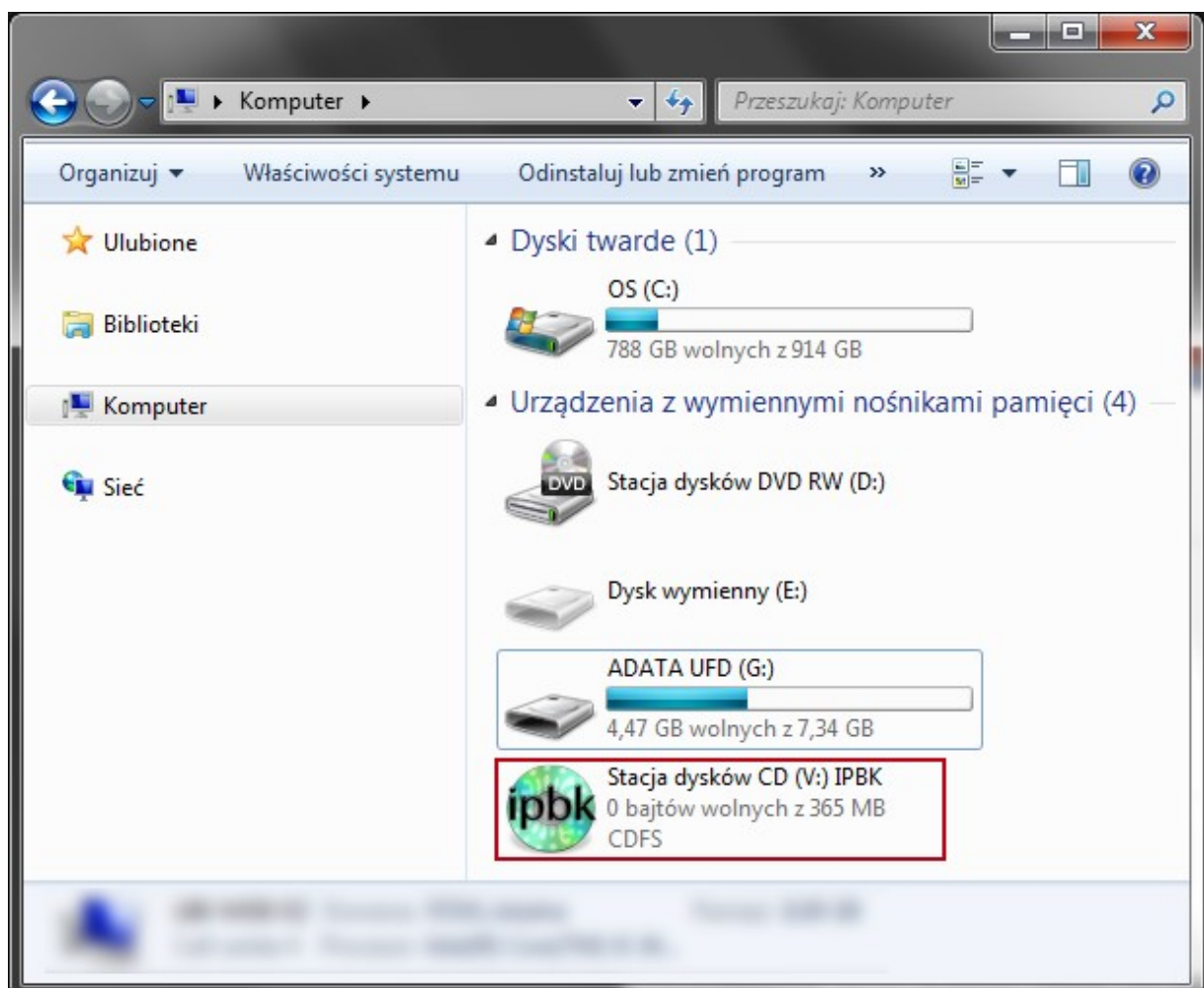
3. W okienku dialogowym, wybieramy literę dysku, jaka ma być przypisana do wirtualnego napędu (możemy zostawić domyślną), oraz rodzaj urządzenia – może być domyślne.



4. Po zatwierdzeniu przyciskiem „OK”, powinno pojawić się okienko autoodtworzenia, z którego możemy wybrać „Otwórz folder, aby wyświetlić pliki”:



5. Jeżeli okienko autoodtworzenia się nie pojawi, wówczas możemy wejść w „Mój Komputer” i poszukać napędu na karcie urządzeń. Napęd powinien mieć przypisaną literę którą wybraliśmy w punkcie 3. Klikamy podwójnie na ikonę napędu.



6. Powinniśmy w tym momencie mieć otwarty katalog główny napędu w którym jest zamontowany obraz płyty.
7. Możemy zainstalować aplikację klikając dwukrotnie na plik *Setup.exe*:

